

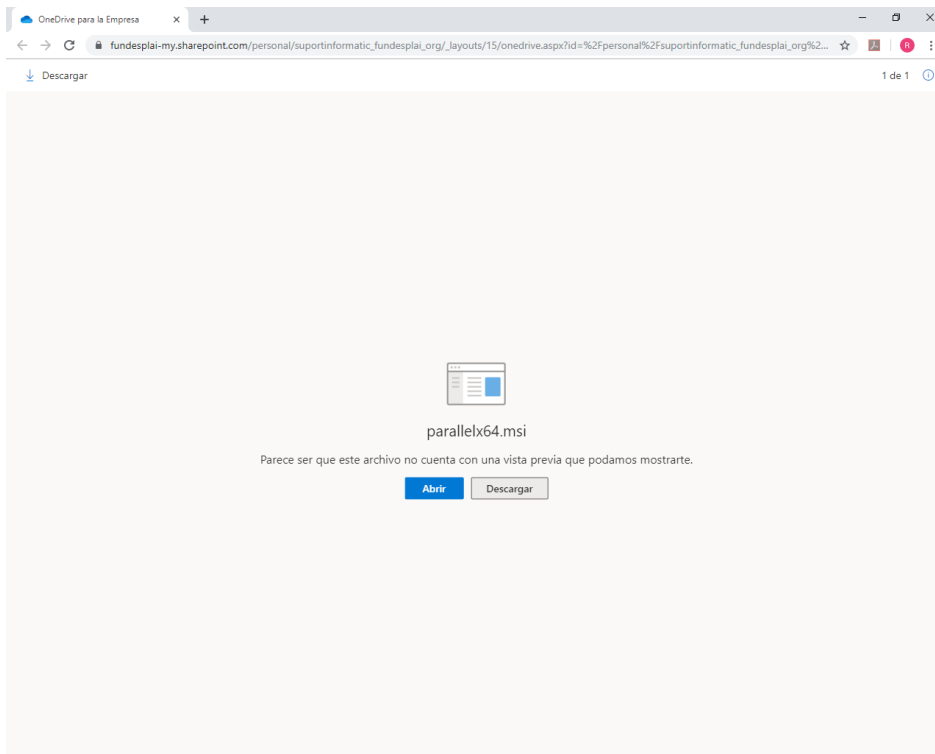
Programas en la nube

Acceso a través del programa Parallels:

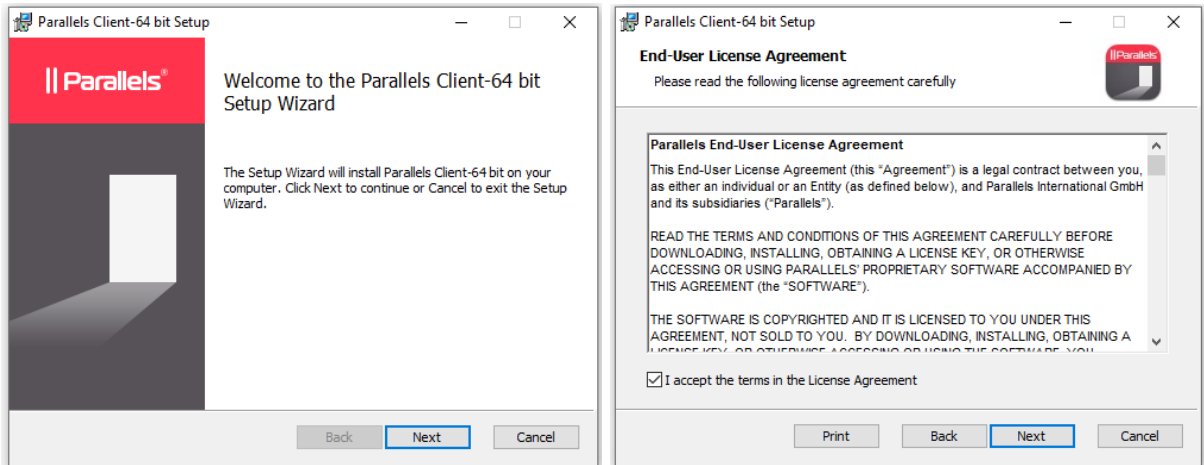
- Hay dos ejecutables del programa Parallels, de [32 bits i 64 bits](#).

Para saber qué ejecutable descargar, verificad las características del ordenador. Esta información se encuentra haciendo clic derecho sobre el icono de “Mi PC” o “Mi Equipo” o “Este Equipo” y yendo a “Propiedades”. Para más información haced clic [aquí](#).

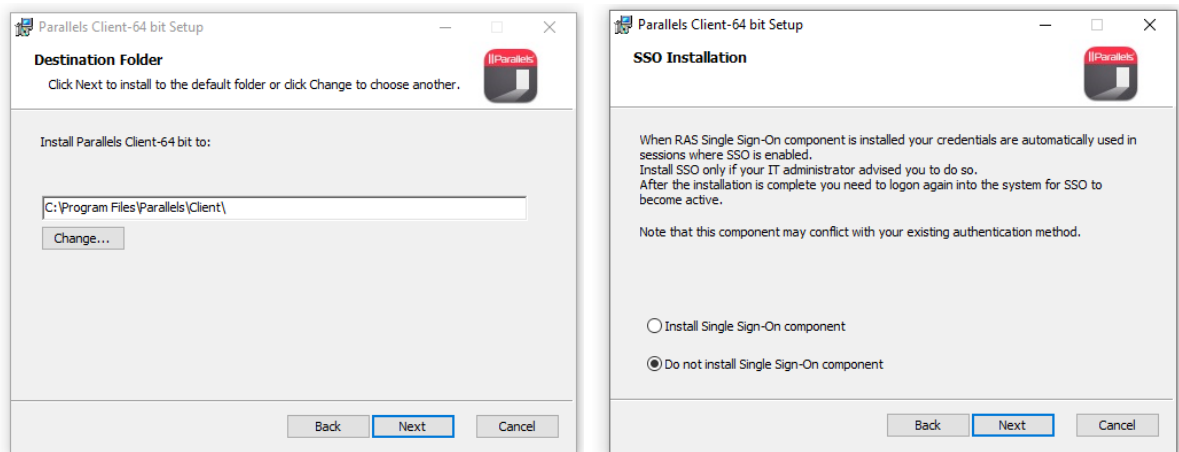
- Una vez ya sabemos qué ejecutable es el idóneo para nuestro equipo, descargad el archivo y abridlo.



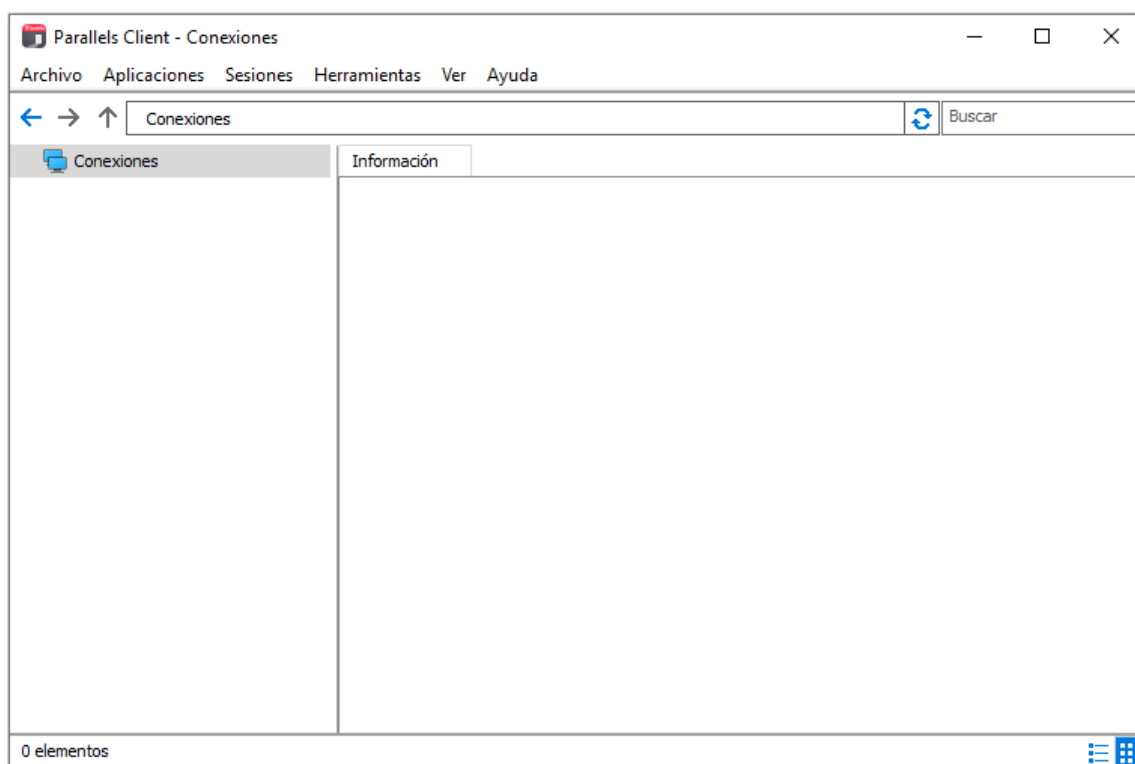
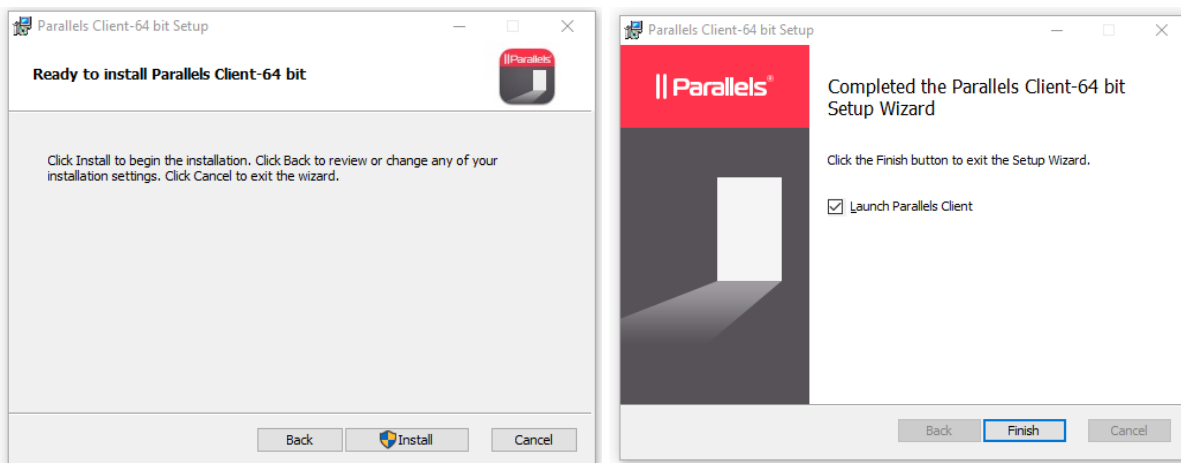
- Empezamos con la instalación dando a siguiente. Luego, aceptamos las condiciones de la licencia y continuamos.



- Se nos indicará la ruta donde se ubicará el programa, damos a siguiente. Después nos pregunta si queremos descargar el programa "Single Sign-Donde installation" e indicamos que no se nos instale.

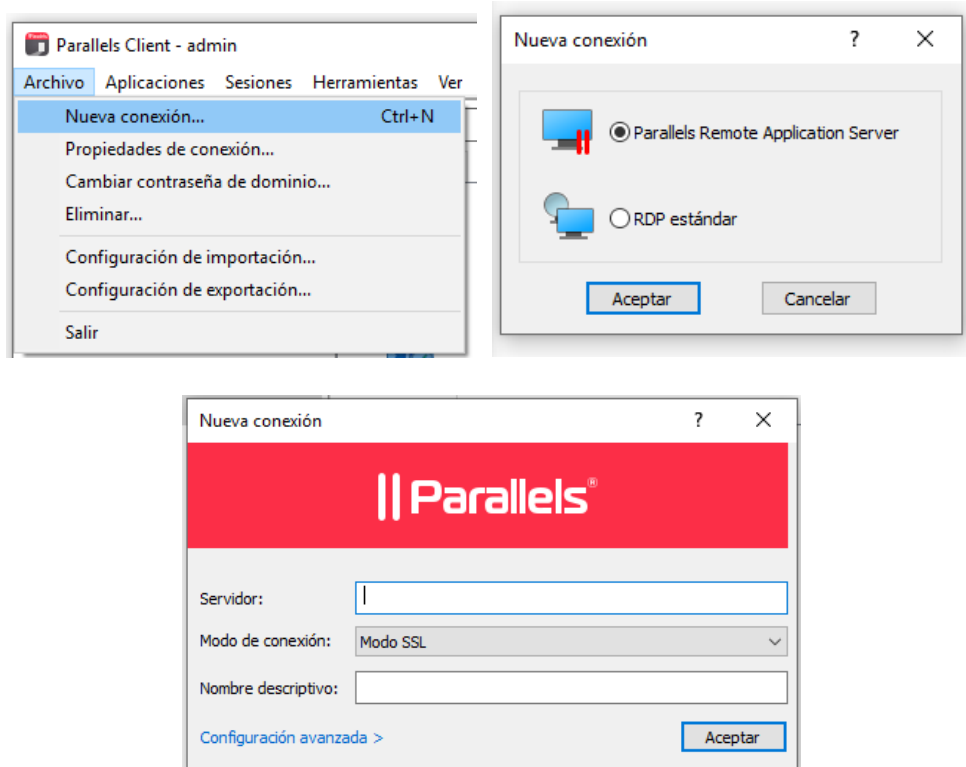


- Finalmente, procedemos a instalar y a abrir el programa.



- Una vez abierta el programa tendremos que crear una conexión.

Archivo → Añadir nueva conexión → Parallels Remote Application Server → Configuración avanzada



- Aquí tendremos que configurar los siguientes parámetros

Conexión principal: `programes.support.org`

Modo de conexión: Mode SSL

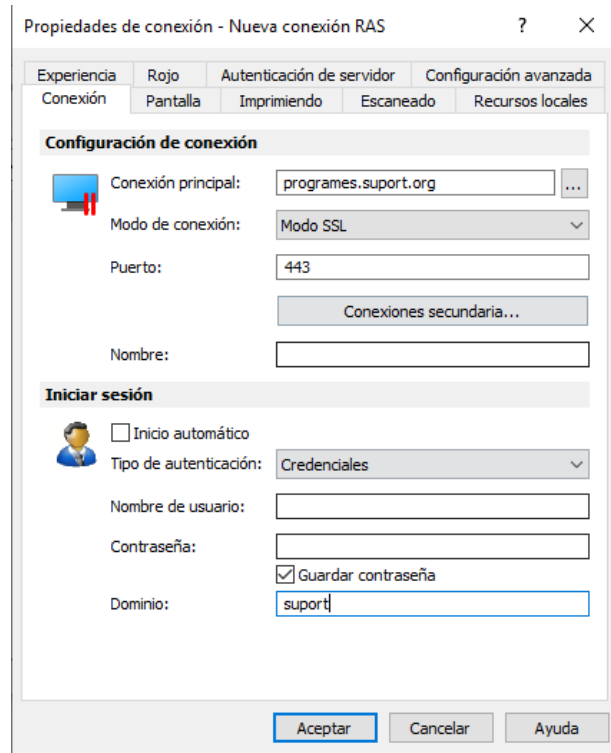
Puerto: 443

Nombre: Nombre de la entidad

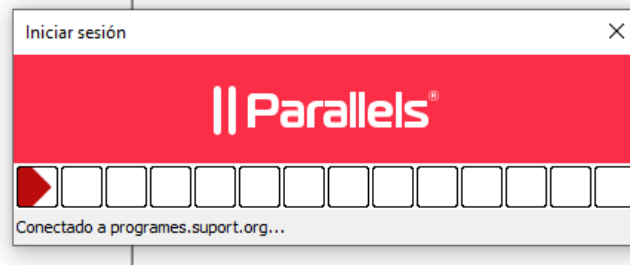
Nombre de usuario: ** Facilitado por el equipo técnico **

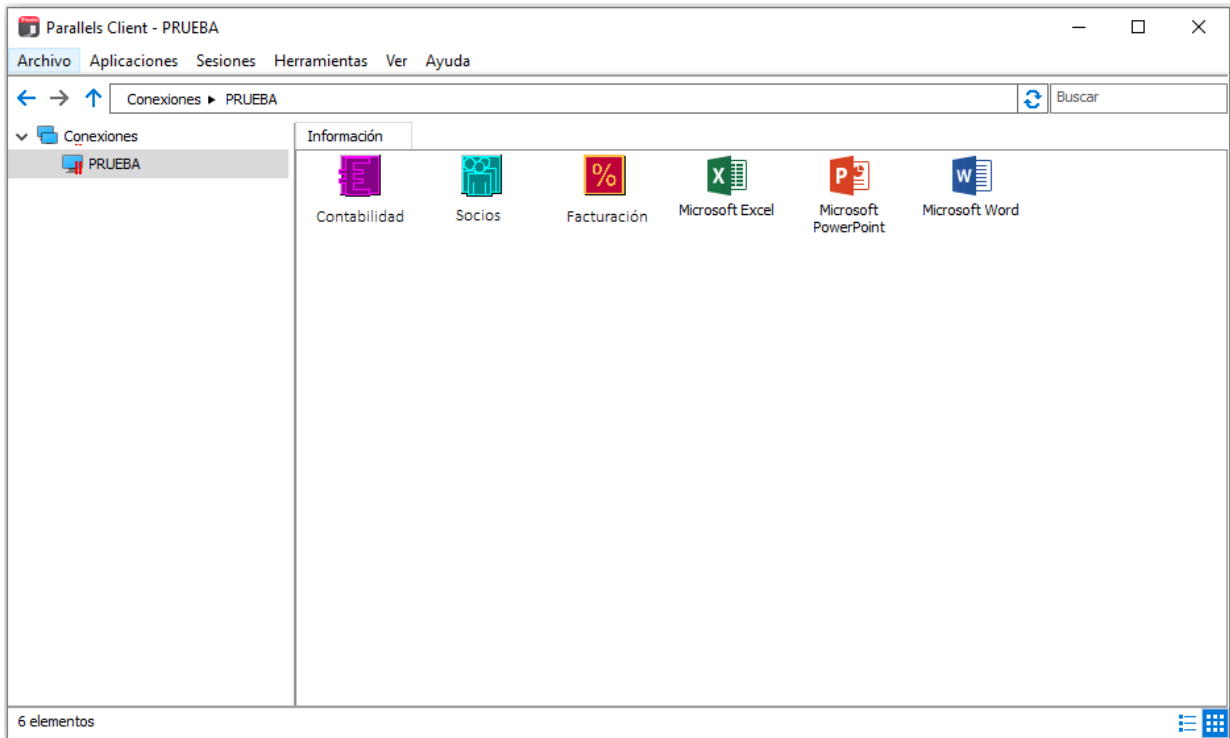
Contraseña: ** Facilitado por el equipo técnico **

Dominio: `support`



- Una vez parametrizada nuestra conexión con el escritorio remoto, se muestra los programas en la nube






Acceso a través del navegador:

- Para utilizar los programas en la nube desde el navegador habitual, tenemos que acceder desde el siguiente enlace. Hay que tener en cuenta que esta opción presenta limitaciones en los programas de Gestión Tercer Sector.

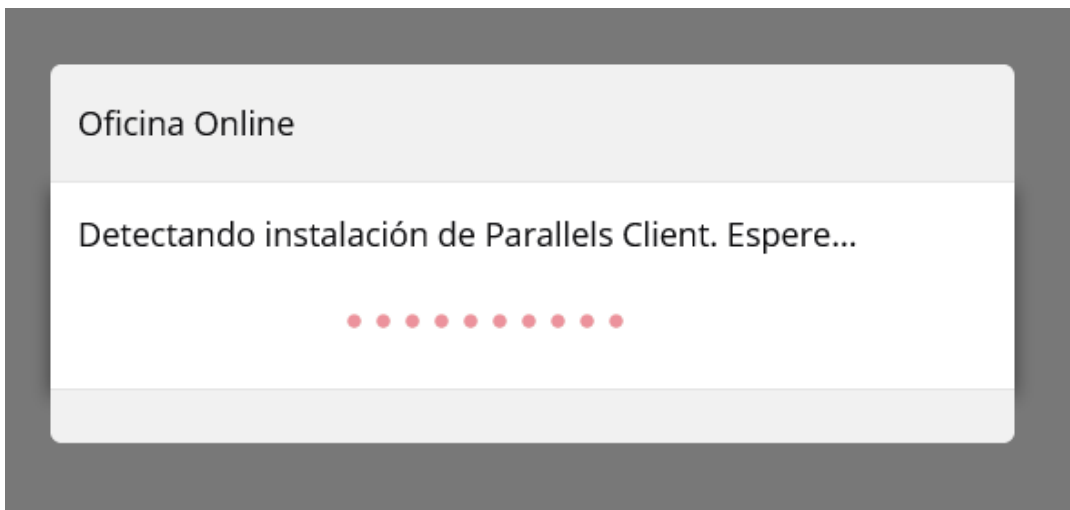
<https://programes.support.org/RASHTML5Gateway/#/login>

- Se tiene que acceder vía web con las credenciales que previamente nos han facilitado los técnicos, y después se debe hacer clic en "Usuario"

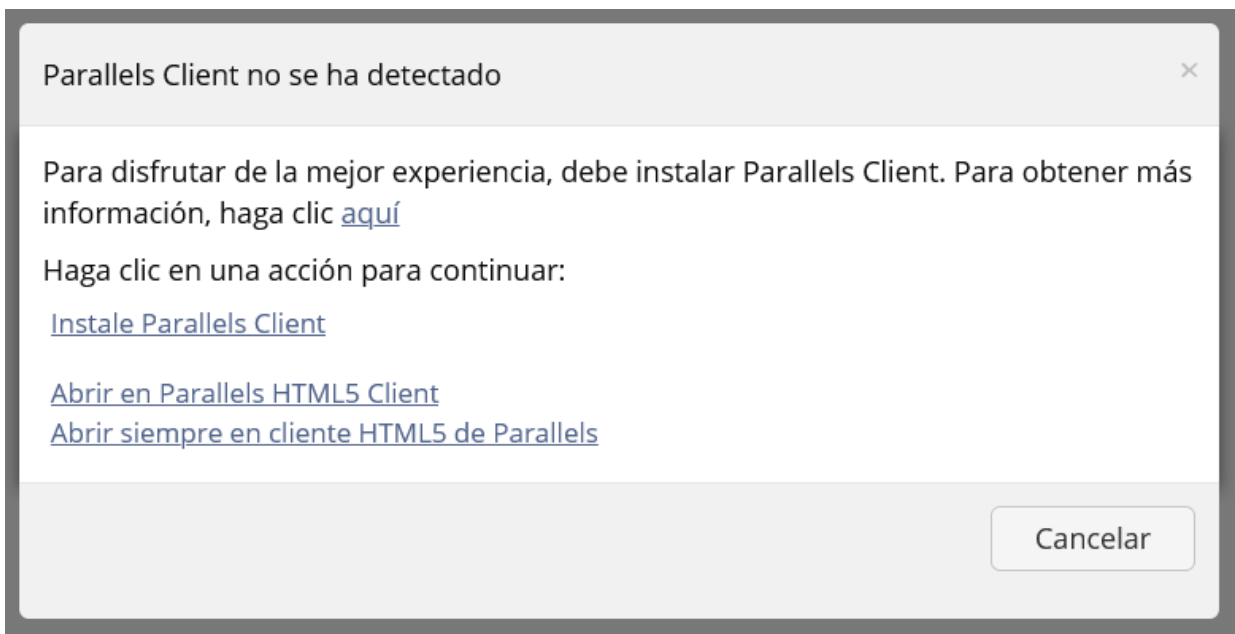
*Credenciales:
Usuario@support
Contraseña*



- Aparecerá este mensaje y deberemos esperar a que finalice la búsqueda.



- Después, abriremos en Parallels HTML5 Client para poder trabajar mediante web.



- Finalmente, podréis acceder a vuestros programas de Gestión Tercer Sector.

